

Przemienniki częstotliwości E-800

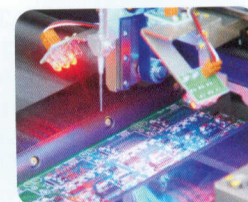
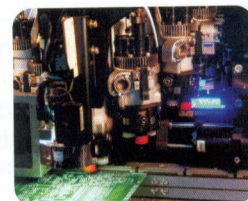
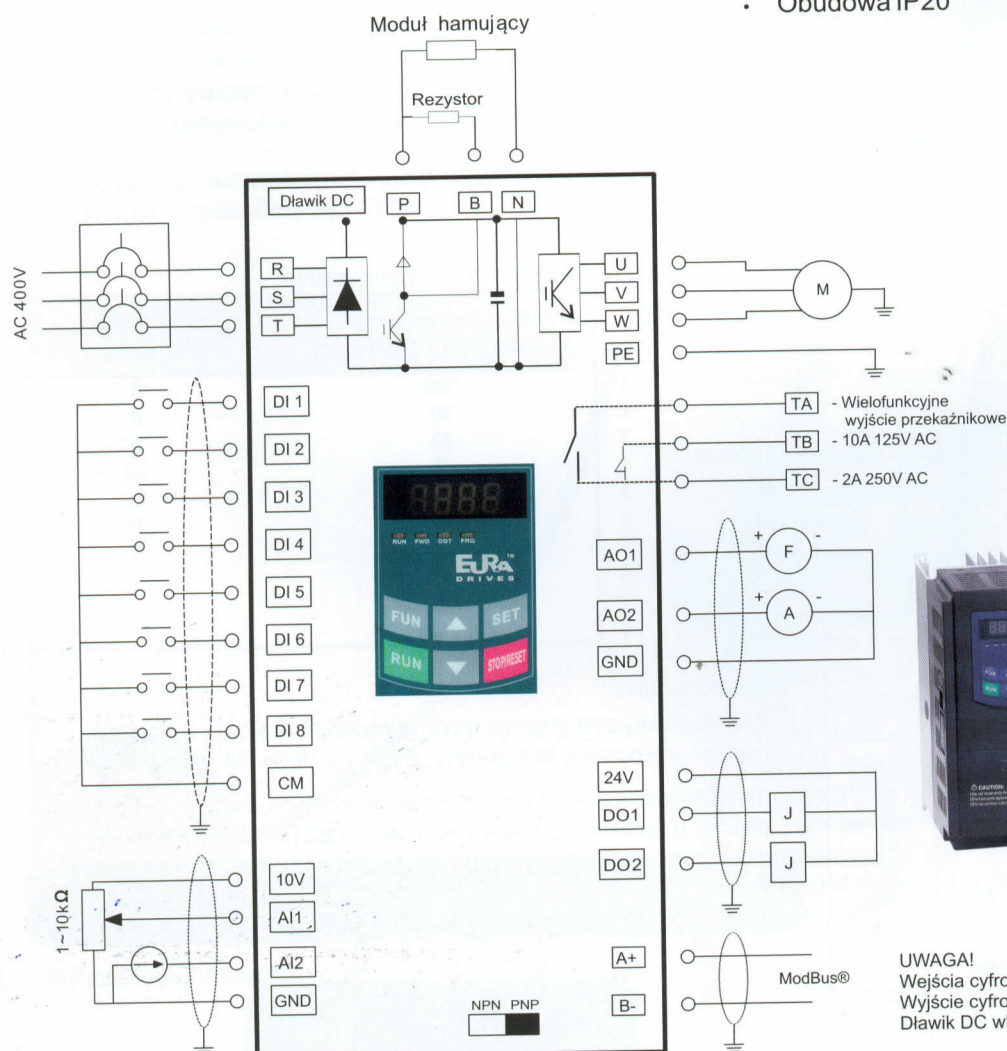
E-800

E-800 to przemiennik częstotliwości skonstruowany specjalnie dla branży wentylacyjnej i wod.kan. Prosty w budowie, łatwy w obsłudze, przemiennik ten znajduje szerokie zastosowanie w aplikacjach dla maszyn przepływowych (wentylatory i pompy). Zwarta obudowa, wbudowany filtr EMC, moduł hamujący oraz komunikacja RS-485 protokołem ModBus® pozwalają na zastosowanie przemiennika E-800 w zaawansowanych aplikacjach wentylatorowych. Wyposażenie przemiennika E-800 dodatkowo w funkcję p.poż. dla sterowania wentylacji oddymiającej, funkcję watchdog i auto tuning silnika dla sterowania skalarnego jest unikalnym rozwiązaniem i wyróżnia go spośród innych przemienników częstotliwości.



Charakterystyka przemienników E-800

- Zakres mocy od 0,25kW do 90kW
- Sterowanie VVVF (Variable Voltage Variable Frequency)
- Charakterystyka liniowa krzywej U/f
- Charakterystyka kwadratowa U/f
- Charakterystyka dowolnie zdefiniowana przez operatora
- Częstotliwość wyjściowa 0,5Hz ~ 650Hz
- Częstotliwość nośna 2kHz ~ 10kHz
- Zdolność przeciążenia falownika 120%
- Automatyczna regulacja napięcia AVR
- Automatyczny restart po chwilowym zaniku napięcia MVL
- Praca wielobiegową i automatyczną
- Automatyczne lub zdefiniowane wzmocnienie momentu
- Kompensacja momentu obrotowego dla sterowania U/f
- Zaawansowany lotny start
- Funkcja uśpienia przemiennika częstotliwości
- Pamięć i licznik wystąpienia błędów
- Kontrola wentylatora chłodzącego na radiatorze falownika
- Automatyczny dobór częstotliwości nośnej
- Praca ręczna / automatyczna
- 2 wejścia i 1 wyjście analogowe (do 22kW)
- 2 wejścia i 2 wyjścia analogowe (od 30kW)
- 5 wejść cyfrowych (dla przetwornic do mocy 22kW)
- 8 wejść cyfrowych (dla przetwornic od mocy 30kW)
- 1 wyjście cyfrowe + 1 wyjście przekaźnikowe (do 22kW)
- 2 wyjścia cyfrowe + 1 wyjście przekaźnikowe (od 30kW)
- Wybór sterowania PNP / NPN (polaryzacji)
- Filtr wejścia analogowego
- Wbudowany regulator PID
- Wbudowany filtr przeciwzakłóceńowy EMC
- Wbudowana komunikacja RS-485 protokołem ModBus®
- Darmowe oprogramowanie do obsługi przetwornicy
- Wbudowany moduł hamujący (do 22kW)
- Funkcja sterowania dwoma pompami
- Funkcja sterowania wentylatorami oddymiającymi
- Tryb pożarowy dla wentylacji i wod.-kan.
- Powłoka ochronna płyt PCB w standardzie
- Wbudowana klawiatura
- Dodatkowa klawiatura i panel IP65 jako opcja
- Obudowa IP20



UWAGA!
Wejścia cyfrowe DI7 i DI8 dostępne w falownikach od 30kW.
Wyjście cyfrowe DO2 dostępne w falownikach od mocy 30kW.
Dławik DC wbudowany w falownikach od mocy 30kW.

Przemienniki częstotliwości E-800

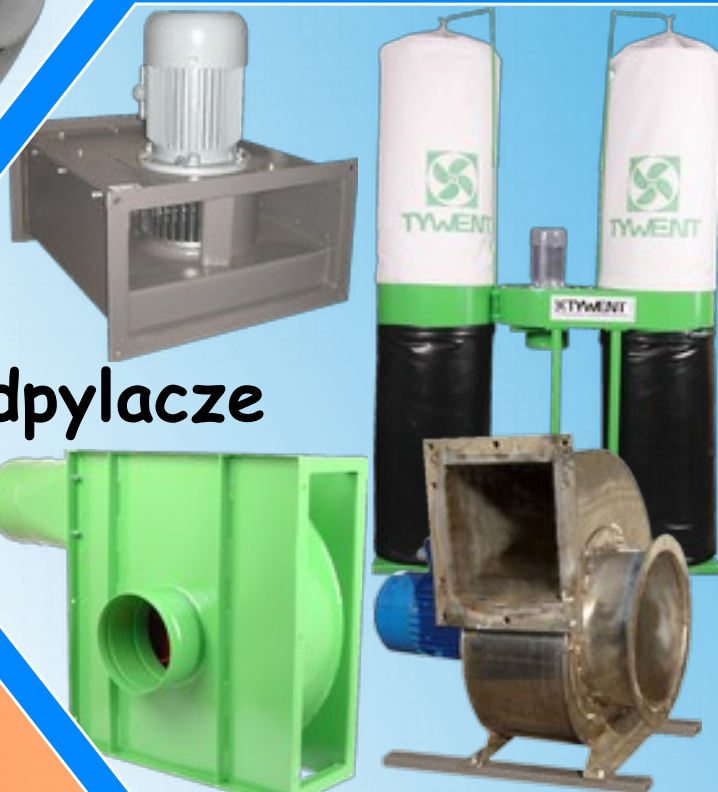
E-800

Parametr		Opis
Wejście	Napięcie	<ul style="list-style-type: none"> • 1-faza 220~240 V +/-15% • 3-fazy 220~240 V +/-15% • 3-fazy 380~480 V +/-15%
	Częstotliwość	50 / 60 Hz
Wyjście	Napięcie	<ul style="list-style-type: none"> • 3-fazy 0~276 V • 3-fazy 0~552 V
	Częstotliwość	0,5~650 Hz
Parametry pracy	Zdolność przeciążenia	120% - 60s / 15min.
	Rodzaj sterowania	skalarne VVVF (Variable Voltage Variable Frequency)
	Sterowanie U/f	<ul style="list-style-type: none"> • charakterystyka liniowa krzywej U/f • charakterystyka kwadratowa U/f • charakterystyka dowolnie zdefiniowana
	Praca wielobiegowa i automatyczna	<ul style="list-style-type: none"> • ustawienie do 15 stałych prędkości na wejściach cyfrowych • praca automatyczna do 8 kroków
	Prędkości nadrzędne (JOG)	zdefiniowanie stałej prędkości o najwyższym statusie
	Rozdzielczość zadawania częstotliwości	<ul style="list-style-type: none"> • zadawanie cyfrowe 0,01 Hz • zadawanie analogowe: max. częstotliwość x 0,1%
	Częstotliwość nośna	<ul style="list-style-type: none"> • automatyczny dobór • wybór ręczny w zakresie 2~10 kHz
	Rodzaj startu	<ul style="list-style-type: none"> • bezpośredni • lotny start (obracającego się silnika w dowolnym kierunku)
	Wzmocnienie momentu	<ul style="list-style-type: none"> • ręczne w zakresie 20 krzywych (MTL - Manual Torque Promotion) • automatyczne
	Regulator PID	wbudowany w pełnym zakresie mocy
	Automatyczna regulacja napięcia AVR	wbudowana w pełnym zakresie mocy
	Automatyczny restart po chwilowym zaniku napięcia MVL	wbudowany w pełnym zakresie mocy
	Hamowanie DC	dla częstotliwości w zakresie 0,2~50 Hz i czasie 0,1~3000 s
	Komunikacja	ModBus® RS485 - wbudowany w pełnym zakresie mocy
Sterowanie	Zadawanie częstotliwości	<ul style="list-style-type: none"> • przyciskami z panelu • sygnałem analogowym napięciowym 0~5V lub 0~10V • sygnałem analogowym prądowym 0~20mA • poprzez łącze komunikacyjne ModBus® RS485 • z zacisków "UP" / "DOWN" • sygnałem mieszanym
		przyciskami z panelu "RUN" / "STOP"
		poprzez łącze komunikacyjne ModBus® RS485
	Start / Stop	listwą zaciskową
Funkcje ochronne	<ul style="list-style-type: none"> • zanik fazy napięcia zasilającego • przekroczenie napięcia, przekroczenie prądu • przeciążenie przemiennika częstotliwości • przeciążenie silnika elektrycznego • problem z pomiarem prądu, problem z urządzeniem peryferyjnym • złe hasło użytkownika - ingerencja z zewnątrz • kontrola braku fazy na wyjściu • przekroczenie napięcia na szynie DC • blokada prądu • przegrzanie przemiennika częstotliwości • zbyt niskie napięcie zasilające • kontrola wejścia analogowego, kontrola sygnału ciśnienia • zewnętrzne zakłócenia • kontrola przerywania sygnału analogowego • kontrola przerywania komunikacji ModBus® 	
Wyświetlacz	wyświetlacz 4xLED, wskazujący bieżący status przemiennika:	
	<ul style="list-style-type: none"> • częstotliwość pracy • prędkość obrotowa lub liniowa • prąd wyjściowy, napięcie wyjściowe • kod błędu, funkcji i wartości funkcji • temperaturę na radiatorze 	
Warunki pracy	Środowisko pracy	wolne od bezpośredniego nasłonecznienia, gazów żrących i palnych, kurzu, pyłu, wilgoci, pary, soli itp.
	Temperatura otoczenia pracy	-10 C + +50 C
	Wilgotność	mniej niż 90% (bez skraplania)
	Wysokość pracy	poniżej 1000 m n.p.m powyżej przewymiarować o 1% na każde 100m powyżej
Obudowa	IP20	
Zakres mocy	0,25kW ~ 90kW	

Wentylatory



Nagrzewnice



Odpylacze



TEL/FAX:(017) 8555744
TEL.KOM: 601478570

ZAWEX

KRASNE 830A
36-007 KRASNE

Akcesoria



SANYU

LS



Falowniki

SklepFalowniki.pl